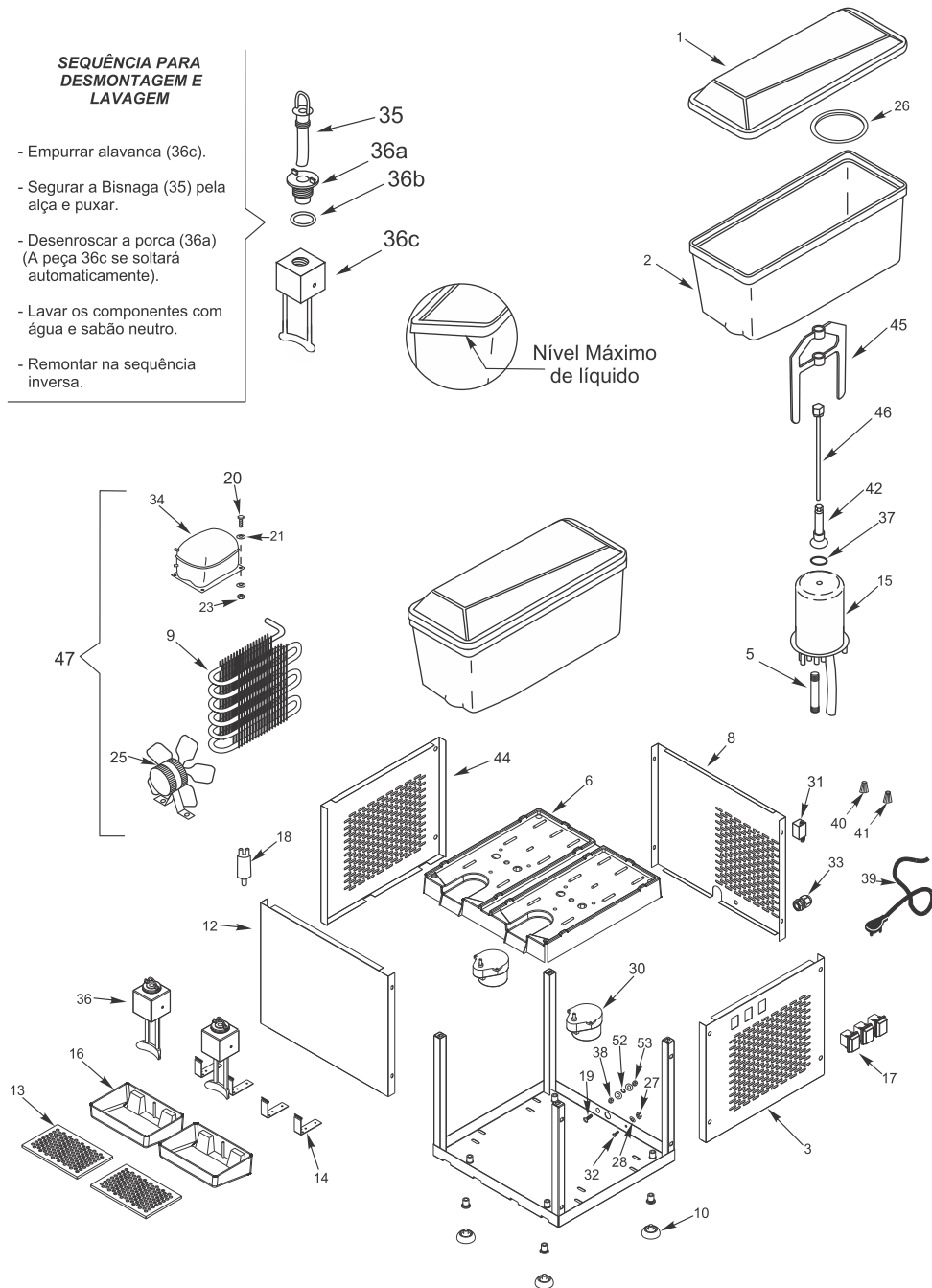


REFRESQUEIRA (RSDP)

RSDP_91.720.00868-A

SEQUÊNCIA PARA DESMONTAGEM E LAVAGEM

- Empurrar alavanca (36c).
- Segurar a Bisnaga (35) pela alça e puxar.
- Desenroscar a porca (36a) (A peça 36c se soltará automaticamente).
- Lavar os componentes com água e sabão neutro.
- Remontar na sequência inversa.



item	código	descrição
1	1.149-3	Tampa Externa de Acrílico
2	1.152-3	Bacia de Acrílico
3	21.834-3	Fechamento Lateral Direito
4		
5	1.187-3	Tubo Roscado
6	21.842-3	Assento Plástico Duplo
7		
8	21.832-3	Chapa Traseira de Fechamento
9	Sob Consulta	Condensador
10	2.088-3	Pé de Borracha
11	21.837-3	Base do Gabinete
12	21.835-3	Painel Frontal
13	1.174-3	Pingadeira
14	21.838-3	Suporte da Pingadeira
15	21.704-3	Evaporador
16	1.166-3	Grelha da Pingadeira
17	18.840-3	Interruptor
18	21.613-3	Manifolde
19	383	Parafuso
20	333	Paraf. Cab. Sext. 1/4"
21	597	Arruela de Pressão 1/4"
22	642	Arruela Lisa 1/4"
23	601	Porca Sext. 1/4"
24	1.101-3	Parafuso M3
25	Sob Consulta	Motor Exaustor
26	1.185-3	Aro de Vedação
27	604	Porca
28	594	Arruela de Pressão
29	1.179-3	Acoplamento do Rotor slim
30	1.165-3	Moto Redutor
31	20.763-3	Termostato
32	385	Parafuso
33	9.433-3	Prensa Cabo
34	Sob Consulta	Compressor
35	1.474-3	Bisnaga
36	1.470-3	Torneira
37	508	O'ring
38	643	Arruela Lisa
39	18.068-3	Rabicho PP 3 x 1,5
40	2.191-3	Conector Isolante (Amarelo)
41	2.190-3	Conector Isolante (Laranja)
42	1.256-3	Tubo do Rotor
43	635	Porca Sext. M6 Ferro
44	21.833-3	Fechamento Lateral Esquerda
45	1.186-3	Pá Giratória
46	21.830-3	Rotor da Pá
47	22.182-3	Unidade Condensadora

Dados Técnicos

RSDP 91.720.00868-A	
Tensão (V)	220(60Hz)
Potência (W)	450
Corrente (A)	1,4
Capacidade (l)	2 x 15
Peso (kg)	24,1
Dimensões L x A x P (cm)	41 x 65 x 52
Pressão nominal de alta do sistema de refrigeração (MPa)	1,1
Pressão nominal de baixa do sistema de refrigeração (Mpa)	0,07
Carga de gás (g)	115
Gás refrigerante	R134a

CROYDON