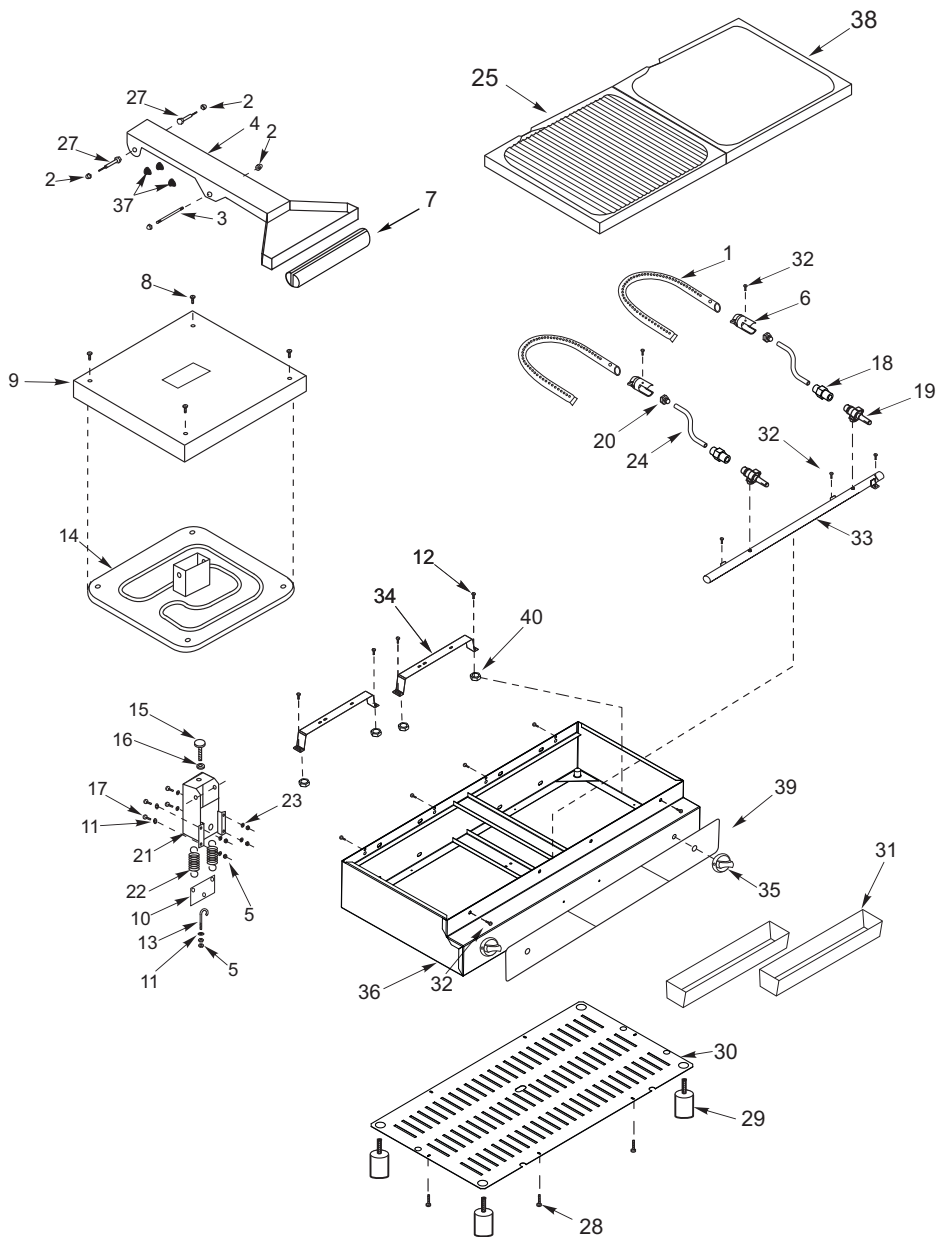


## SANDUICHEIRA (SCGE-GLP/GN)



Item	Código	Descrição
1	16353-7	Queimador
2	00621-7	Porca (1/4")
3	02646-7	Eixo
4	21871-7	Braço
5	00601-7	Porca (1/4")
6	16076-7	Regulador do Queimador
7	15000-7	Punho para Alça
8	00570-7	Parafuso (3/16")
9	02648-7	Tampa
10	02654-7	Suporte da Mola
11	00642-7	Arruela (1/4")
12	00385-7	Parafuso (3/16")
13	02631-7	Gancho de Regulagem
14	40025-7	Placa Lisa Superior
15	02467-7	Manip. Termoplasti o Macho
16	02466-7	Manip. Termoplasti o Fêmea
17	00366-7	Parafuso (1/4")
18	16237-7	Conector ( 1/8")
19	16168-7	Registro para GLP
19	20905-7	Registro apra GN
20	16487-7	Injetor para GLP
20	20963-7	Injetor para GN
21	21879-7	Suporte do Braço
22	02044-7	Mola
23	00597-7	Arruela de Pressão (1/4")
24	16349-7	Tubo de Gas
25	40027-7	Placa Estriada Inferior
26	00604-7	Porca (3/16")
27	15024-7	Eixo
28	00556-7	Parafuso (4,2mm)
29	01917-7	Pé
30	23546-7	Fundo
31	17989-7	Caixa de Gordura
32	0355G-7	Parafuso (1/4")
33	16347-7	Tubo Coletor para GLP
33	23556-7	Tubo Coletor para GN
34	16320-7	Suporte do Queimador
35	01965-7	Manipulo
36	16352-7	Gabinete
37	02113-7	Batente de Borracha
38	40017-7	Placa Lisa Inferior
39	01397-7	Mascara Heavy Duty

SCGE-G\_GLP\_GN\_REV00

**CROYDON**