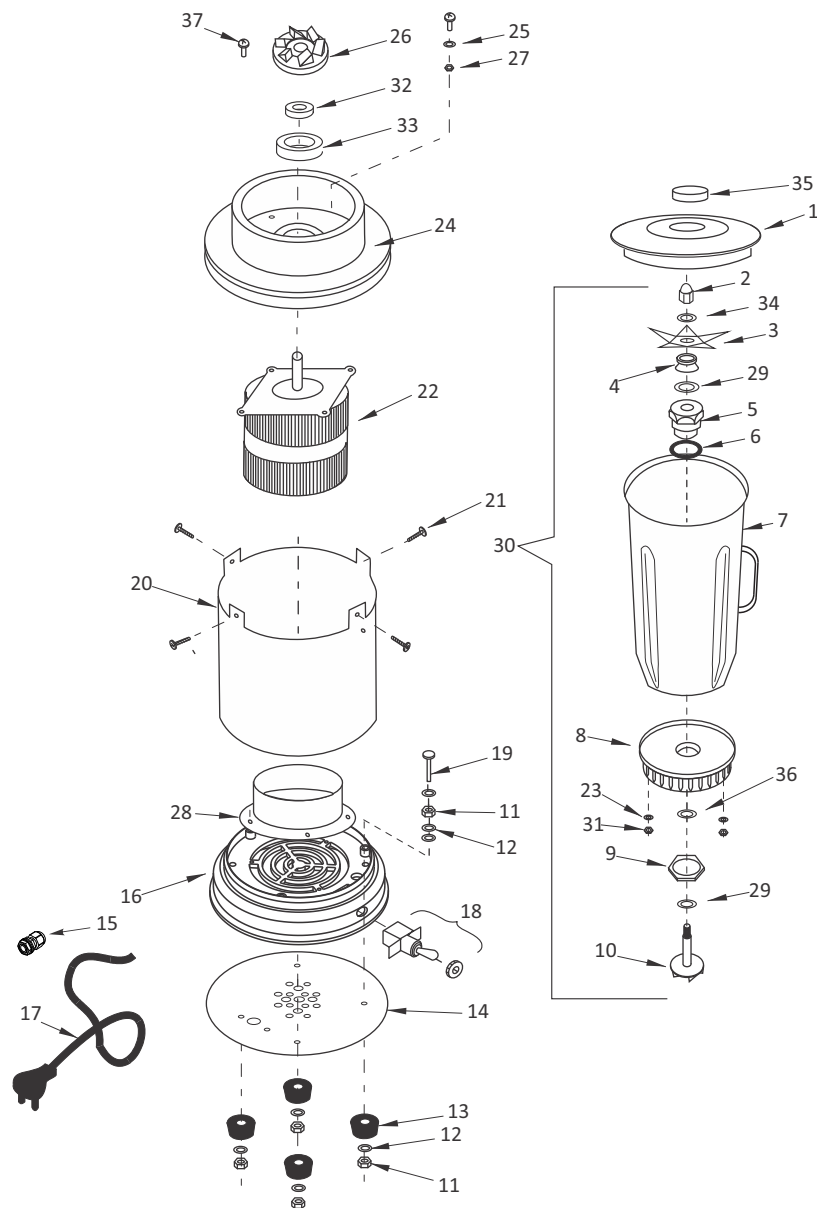


LIQUIDIFICADOR (SLA2 - 127V E 220V)



Item	Código	Descrição
1	37147-7	Tampa
2	37543-7	Porca de Fixação da Faca
3	18819-7	Faca
4	37566-7	Retentor
5	37562-7	Mancal do Eixo
6	37565-7	Vedação do Mancal
7	37548-7	Copo 2 litros
8	37316-7	Apoio do Copo
9	37563-7	Porca do Mancal
10	37561-7	Eixo
11	00604-7	Porca Sext. (3/16")
12	00643-7	Arruela Lisa (3/16")
13	03000-7	Pé de Borracha
14	16693-7	Fundo
15	09422-7	Prensa Cabo
16	04044-7	Base do corpo
17	14061-7	Rabicho PP 3 x 0,75
18	18982-7	Interruptor 15A
19	00359-7	Paraf. Cab. Sext. (3/16")
20	37315-7	Gabinete
21	00567-7	Paraf. Phillips (4x12mm)
22	23364-7	CJ Motor (1000W) para 127V
23	23365-7	CJ Motor (1000W) para 220V
24	00642-7	Arruela Lisa (1/4")
25	37317-7	Base Acoplamento
26	00594-7	Arruela de Pressão (3/16")
27	23366-7	Adaptador do Eixo
28	83815-7	Porca (5mm)
29	37966-7	Emissor de Ar
30	37510-7	Arruela de Atrito
31	21767-7	Conjunto do Copo
32	00635-7	Porca Sext. M6
33	23368-7	Retentor
34	23369-7	Alojamento do Retentor
35	00586-7	Arruela Dentada (8mm)
36	04086-7	Tampa de Serviço
37	23394-7	Arruela (35mm)
	83124-7	Parafuso (5mm)

CROYDON