

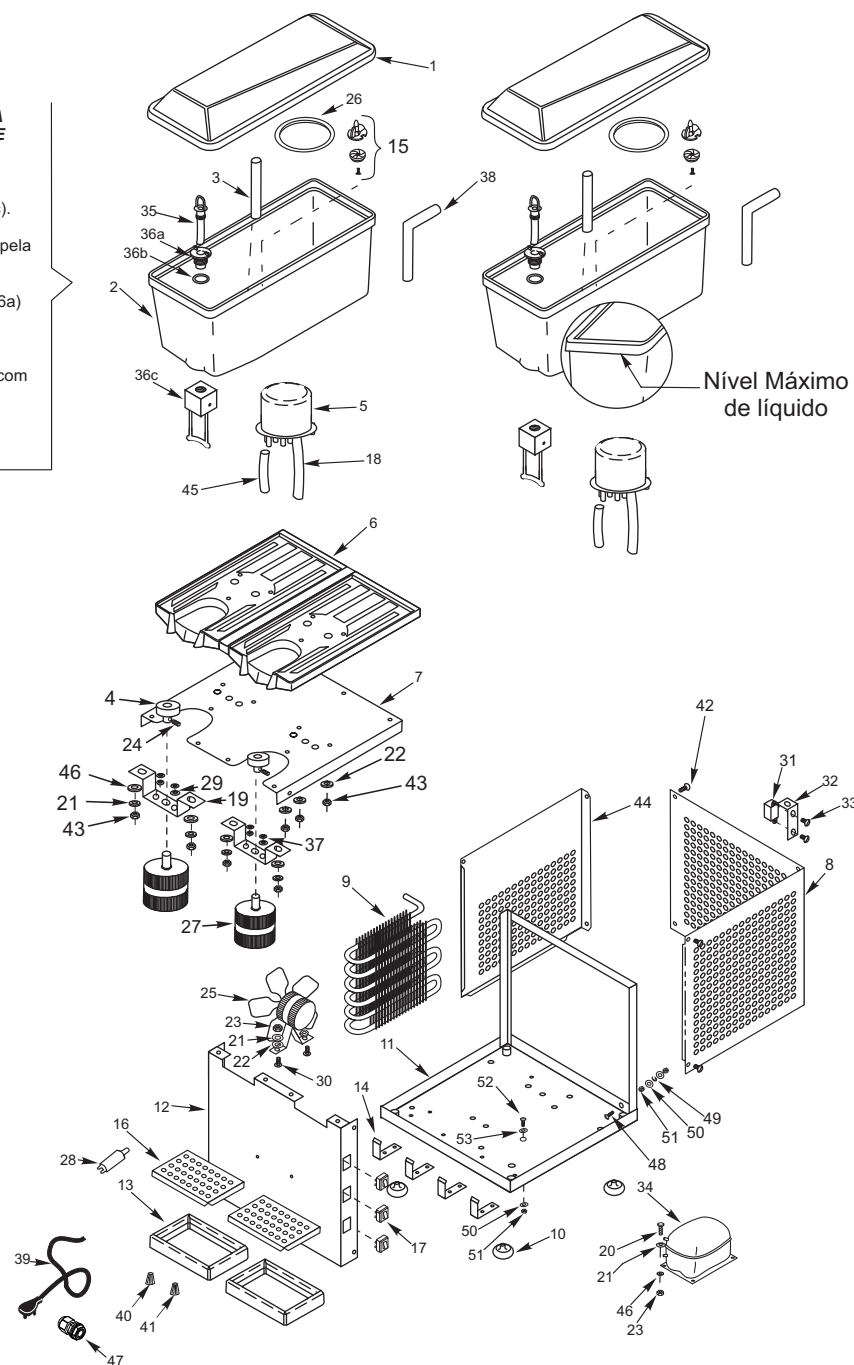
REFRESQUEIRA DUPLO JATO (RSDJ)

RSDJ- 91.710.00365-A

(Utiliza Gás Ecológico R-134a)

SEQUÊNCIA PARA DESMONTAGEM E LAVAGEM

- Empurrar alavanca (36c).
- Segurar a Bisnaga (35) pela alça e puxar.
- Desenroscar a porca (36a) (A peça 36c se soltará automaticamente).
- Lavar os componentes com água e sabão neutro.
- Remontar na sequência inversa.



item	código	descrição
1	01150-7	Tampa Externa de Acrílico
2	01151-7	Bacia de Acrílico
3	01238-7	Tubo do Jato
4	01444-7	Conjunto Imã de Comando (Helice + Imã)
5	01499-7	Evaporador
6	01486-7	Assento Plástico Duplo
7	01189-7	Base do Assento Duplo
8	20278-7	Chapa de Fechamento
9	01427-7	Condensador
10	02088-7	Pé de Borracha
11	18861-7	Estrutura do Gabinete
12	18822-7	Painel Frontal
13	01490-7	Pingadeira
14	01232-7	Suporte da Pingadeira
15	01299-7	Conjunto da Bomba
16	01491-7	Grelha da Pingadeira
17	18840-7	Interruptor
18	01109-7	Tubo Esponjoso
19	01266-7	Suporte do Motor Jato
20	00333-7	Paraf. Cab. Sext. 1/4"
21	00597-7	Arruela de Pressão 1/4"
22	00642-7	Arruela Lisa 1/4"
23	00601-7	Porca Sext. 1/4"
24	00531-7	Parafuso Allen s/ Cabeça
25	18806-7	Motor 50/60 Hz 127V/220V
26	01185-7	Aro de Vedação
27	01402-7	Motor 1/40 50 / 60 Hz 127V/220V
28	01204-7	Filtro p/ Gas R-134a
29	00594-7	Arruela de pressão
30	00332-7	Paraf. Cab. Sext. 1/4"
31	20763-7	Termostato
32	01410-7	Suporte do Termostato
33	00331-7	Parafuso de Fixação
34	01466-7	Compressor
35	01474-7	Bisnaga
36	01488-7	Torneira
37	00643-7	Arruela Lisa 3/16"
38	01501-7	Joelho Jato
39	18068-7	Rabicho PP 3 x 1,5
40	02191-7	Conector Isolante Amarelo
41	02190-7	Conector Isolante Laranja
42	00481-7	Parafuso Cab. Len. 3/16"
43	00635-7	Porca Sext. M6 Ferro
44	20277-7	Tampa Esquerda Slim
45	01206-7	Tubo Esponjoso
46	00641-7	Arruela Lisa 5/16"
47	09433-7	Prensa Cabo
48	00383-7	Parafuso Equipotencial
49	00594-7	Arruela de Pressão 3/16"
50	00643-7	Arruela lisa 3/16"
51	00604-7	Porca
52	00385-7	Parafuso (Terminal de aterramento)
53	00644-7	Arruela Lisa 3/16"

CROYDON