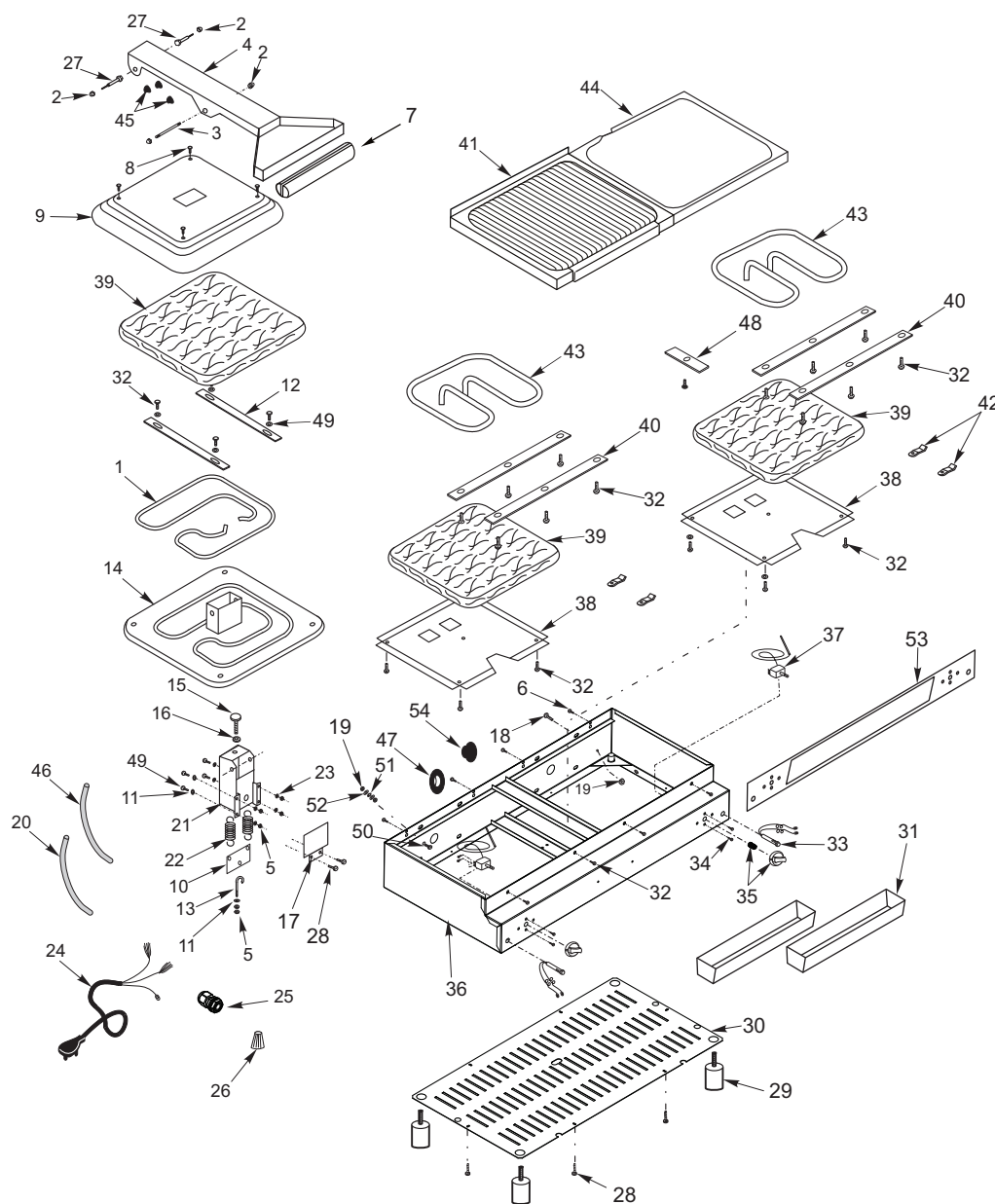


SANDUICHEIRA (SCGE)

SCGE-91.221.50243-A



Item	Código	Descrição
1	17841-3	Resistência (900W)
2	621	Porca boleada (1/4")
3	21871-3	Eixo
4	2.479-3	Braço
5	601	Porca
6	366	Parafuso
7	15.000-3	Puxador
8	570	Parafuso 3/16"
9	2.648-3	Tampa
10	2.654-3	Balança das molas
11	642	Arruela 1/4"
12	2.036-3	Barra de Fixação da resistência
13	2.631-3	Gancho de regulação
14	40.027-3	Placa superior Estriada
15	2.467-3	Manip. Termoplastico Macho
16	2.466-3	Manip. Termoplastico Fêmea
17	17.821-3	Tampa do suporte do braço
18	385	Parafuso 3/16"
19	604	Porca 3/16"
20	18.079-3	Espaguete de proteção
21	21879-3	Suporte p/ Braço
22	2.044-3	Mola
23	597	Arruela de pressão 1/4"
24	17923-3	Rabicho PP 3x 2,5
25	9415-3	Pressa cabo
26	2.191-3	Conector Isolante
27	15.024-3	Pino
28	552	Parafuso
29	1.917-3	Pé de Nylon
30	16288-3	Fundo
31	17.989-3	Escorredor de Gordura
32	566	Parafuso
33	17.934-3	Lâmpada piloto
34	331	Parafuso
35	2263-7	Manipulador+Inserto
36	17986-3	Gabinete
37	17.769-3	Termostato
38	2.657-3	Chapa de Proteção da Resistência
39	3.503-3	Isolamento
40	16.161-3	Barra de Fixação da Resistência
41	40019-3	Placa Estriada
42	2.091-3	Presilha do bulbo
43	21263-3	Resistência (2300W)
44	40017-3	Placa Lisa
45	2.113-3	Batente de Borracha
46	2.604-3	Espaguete de Proteção
47	2.007-3	Ilhó de Borracha
48	2.659-3	Fixação da resistência
49	332	Parafuso 1/4"
50	383	Parafuso Equipotencial
51	594	Arruela de Pressão
52	643	Arruela Lisa
53	16301-3	Etiqueta Heavy Duty
54	18003-3	Tampão de Borracha 22mm

CROYDON