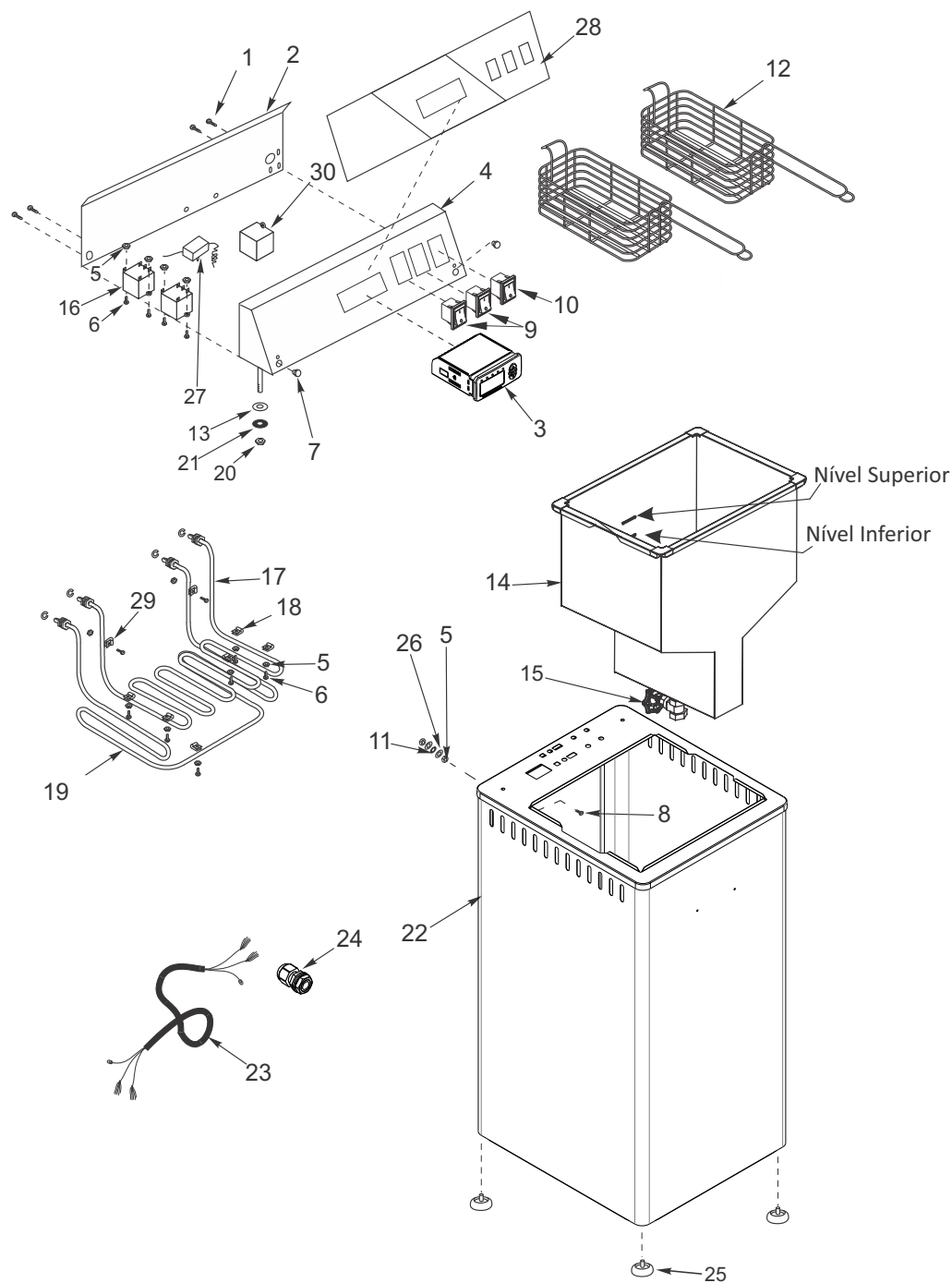


FRITADEIRA ELÉTRICA (FZ28-D)

FZ28-D - 91.120.00844-A



Item	Código	Descrição
1	00552-7	Paraf. A. A. 2,9
2	22346-7	Tampa da caixa de comando
3	21631-7	Termostato Digital
4	21794-7	Caixa de instalação
5	00604-7	Porca sext. 3/16"
6	00385-7	Paraf. cab. bol. 3/16"
7	05032-7	Tampão de borracha
8	00383-7	Paraf. cab. redonda c/ fenda 3/16 (terminal equipotencial)
9	21713-7	Interruptor
10	21763-7	Interruptor
11	00594-7	Arruela de pressão 3/16 (Terminal equipotencial)
12	05708-7	Cesta
13	00642-7	Arruela lisa 1/4"
14	22076-7	Caixa de óleo
15	05860-7	Válvula de esfera
16	05025-7	Rele 30A
17	05814-7	Resistência 5000W 220V
18	05019-7	Abraçadeira
19	05813-7	Resistência 3000W 220V
20	00635-7	Porca sextavada M6
21	00597-7	Arruela de pressão 1/4"
22	22730-7	Gabinete
23	17778-7	Rabicho PP 3X6 (220V)
24	09415-7	Prensa cabo
25	02088-7	Pé de borracha
26	00643-7	Arruela lixa 36/16 (terminal equipotencial)
27	86124-7	Termostato de segurança
28	21080-7	Etiqueta Heavy Duty
29	05133-7	Abraçadeira
30	05025-7	Rele 2X30 A

CROYDON