

MANUAL DE INSTRUÇÕES

SANDUICHEIRA - MODELO: SADE-G0259-6

- **ATENÇÃO:** Leia atentamente este manual para garantir um melhor desempenho deste equipamento.
- Instale seu equipamento em área bastante arejada, de modo a eliminar gases provenientes de combustão.
- Recomendamos deixar espaço de pelo menos 15cm em torno do equipamento.
- Não faça instalação próximo a materiais combustíveis.
- Para a sua segurança, não use e nem guarde produtos inflamáveis próximo a qualquer equipamento a gás.
- Seu equipamento está regulado para funcionar com gás de botijão (GLP), não devendo ser instalado em linha abastecida por gás de rua, sem que seja realizada a sua conversão por técnico especializado.
- Seu equipamento já sai de fábrica com o bico adequado a montagem do tubo flexível para gás.
- O tubo flexível para ligação entre o equipamento e o botijão deverá atender a norma NBR 8613.
- Mangueira com comprimento máximo de 80cm. A mangueira não deve cruzar a parte traseira do equipamento e deve indicar o nome do fabricante e o ano de fabricação, pois sua vida útil é de 5 (cinco) anos.
- A fixação da mangueira deve ser feita com braçadeiras metálicas nas extremidades do tubo para evitar vazamentos.
- Não é permitido o uso de emendas entre os pontos ligados.
- Após a instalação verifique a existência de vazamentos usando espuma de sabão. Nunca use fósforo aceso para localizá-los.
- Usar ligação sempre através do regulador de pressão qualificado, em caso de dúvida contactar técnico da companhia fornecedora de GLP (equipamento para baixa pressão - 280mm CA).
- Quando seu equipamento não estiver em uso, manter a válvula do regulador (saída do botijão) fechada.
- Partes metálicas são condutoras de calor, portanto, antes de iniciar qualquer manutenção verifique se o equipamento está completamente resfriado.

MODOS DE USAR

- O seu equipamento é fornecido com registro de regulagem com 2 (dois) estágios de chamas (máxima = 1/4 volta ; mínima = 1/2 volta). Incorporado ao registro existe um dispositivo de segurança que só permitirá sua abertura quando o manete for pressionado e girado para a esquerda.
- Para colocar seu equipamento em funcionamento, siga a seguinte sequência:
 1. Abra o registro do regulador de pressão (botijão) e em seguida, com um fósforo aceso, pressione o manete do registro e gire para a esquerda, colocando na posição de chama máxima (1/4 volta).
 2. Aproxime o fósforo do orifício de acendimento localizado na parte frontal (atrás da caixa coletora de resíduos) e acenda o equipamento.
 3. Deixe por aproximadamente 20 minutos o manete na posição de chama máxima, para que a temperatura da superfície das chapas se estabilize, quando o equipamento estará pronto para uso.
 4. Para apagar o queimador, gire o manete totalmente para a direita e em seguida feche o registro do regulador de pressão (botijão).
- A regulagem da altura de fechamento da tampa deve ser feita através do regulador (15).

LIMPEZA

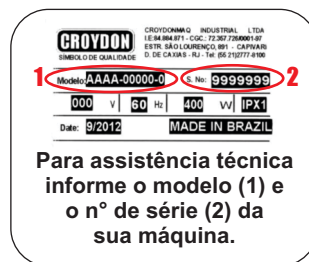
- Limpe completamente todas as partes que entram em contato com o alimento antes do PRIMEIRO USO.
- A limpeza do equipamento deve ser feita diariamente após sua utilização.
- Para a limpeza das placas de aquecimento deve-se apenas remover os resíduos sólidos. Observe que o escurecimento destas placas é normal pois a carbonização das gorduras e dos açúcares dos alimentos cria um antiaderente natural.
- Uma limpeza mais profunda pode fazer com que os alimentos grudem nestas placas.
- Para limpar as partes externas, usar apenas pano úmido com água e sabão neutro, evitando excesso de água para não danificar o equipamento.
- Não aconselhamos nenhuma esponja fibrosa (bombril ou similar) para limpeza do aço inoxidável a fim de evitar danos ao acabamento.
- Nunca use jato de água, enxague e nem mergulhe o aparelho na água para limpar.

CONSERVAÇÃO

- Mantenha seu equipamento sempre limpo e em perfeitas condições de funcionamento, essas providências, evitarão o desgaste prematuro do mesmo.
- Para garantir um bom desempenho, recomendamos uma revisão anual do equipamento.

As fotos/desenhos são meras ilustrações. Devido às evoluções tecnológicas, as informações poderão ser alteradas sem aviso prévio.

CROYDON

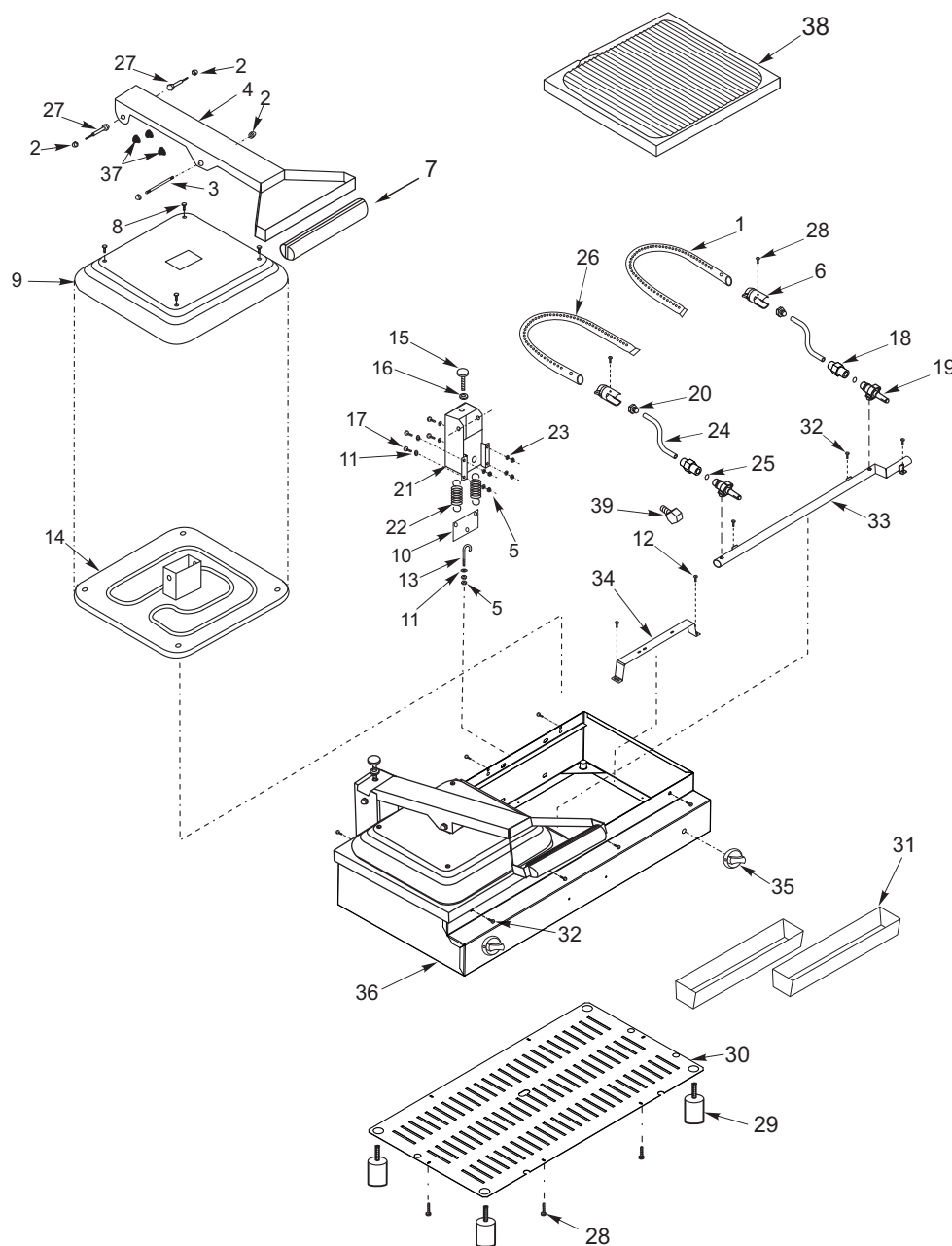


SADE-G

CROYDON

CROYDONMAQ INDUSTRIAL EIRELI.
Estrada São Lourenço, 891 - Capivari
Duque de Caxias- RJ / Brasil - CEP 25243-150
Telefone: 55 21 2777- 8100 / Fax: 55 21 2777- 8106
e-mail: croydon@croydon.com.br - www.croydon.com.br

SADE-G0259-6

CROYDON**SANDUICHEIRA A GÁS
(SADE-G)****CROYDON****SANDUICHEIRA A GÁS
(SADE-G)**

Item	Código	Descrição
1	16.074-3	Queimador Direito
2	621	Porca boleada (1/4")
3	2.646-3	Eixo
4	1.971-3	Braço
5	601	Porca
6	16.076-3	Regulador do Queimador
7	15.000-3	Puxador
8	481	Parafuso 3/16"
9	2.032-3	Tampa
10	2.654-3	Balança das molas
11	642	Arruela 1/4"
12	385	Parafuso 3/16"
13	2.631-3	Gancho de regulação
14	2.475-3	Placa Superior Estriada
15	2.467-3	Manip. Termoplastico Macho
16	2.466-3	Manip. Termoplastico Fêmea
17	332	Parafuso 1/4"
18	16.237-3	Conexão p/ Tubo 1/4"
19	16.165-3	Registro
20	16.243-3	Injetor
21	1.959-3	Suporte p/ Braço
22	2.044-3	Mola
23	597	Arruela de pressão 1/4"
24	16.333-3	Tubo do Injetor
25	16.217-3	Anilha p/ Tubo
26	16.164-3	Queimador Esquerdo
27	15.024-3	Pino
28	552	Parafuso
29	1.917-3	Pé de Nylon
30	16.269-3	Fundo
31	1.970-3	Escorredor de Gordura
32	566	Parafuso
33	16.336-3	Tubo Coletor
34	16.334-3	Suporte do Queimador
35	1.965-3	Manipulador
36	16.340-3	Gabinete
37	2.113-3	Batente de Borracha
38	2.694-3	Base Dupla Estriada
39	2.206-3	Adaptador da Mangueira

Dados Técnicos

SADE-G0259-6 (00)	
Potência (BTU/h)	18.000
Consumo Botijão (g/h)	450
Peso (kg)	24
Dimensões L x A x P (cm)	73,4 x 36,2 x 49,5