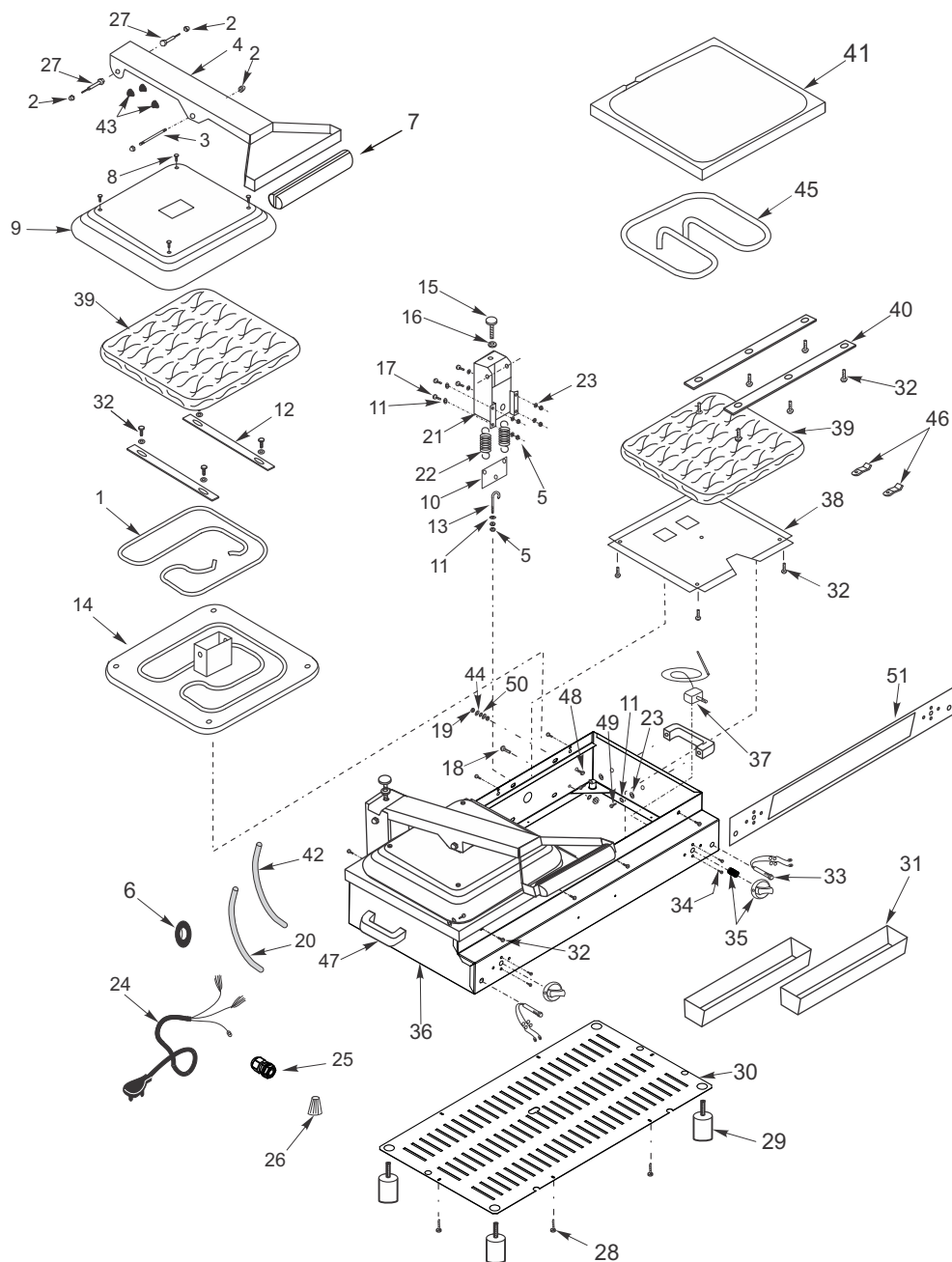


SANDUICHEIRA (SADL)

SADL-91.211.50250-A



Item	Código	Descrição
1	17.841-3	Resistência (550W)
2	621	Porca boleada (1/4")
3	2.646-3	Eixo
4	1.971-3	Braço
5	601	Porca
6	2.007-3	Ilhô de Borracha
7	15.000-3	Puxador
8	570	Parafuso 4,8
9	2.032-3	Tampa
10	2.654-3	Balança das molas
11	642	Arruela 1/4"
12	2036-3	Barra de Fixação da resistência
13	2.631-3	Gancho de regulação
14	40.023-3	Placa Superior Lisa
15	2.467-3	Manip. Termoplastico Macho
16	2.466-3	Manip. Termoplastico Fêmea
17	332	Parafuso 1/4"
18	385	Parafuso 3/16"
19	604	Porca 3/16"
20	18.079-3	Espaguete de Proteção
21	21875-3	Suporte p/ Braço
22	2.044-3	Mola
23	597	Arruela de pressão 1/4"
24	17.923-3	Rabicho PP 3x 4,0
25	9415-3	Prensa cabo
26	2.191-3	Conector Isolante
27	15.024-3	Pino
28	552	Parafuso
29	1.917-3	Pé de Nylon
30	16.269-3	Fundo
31	17.958-3	Escorredor de Gordura
32	566	Parafuso
33	17.934-3	Lâmpada piloto
34	331	Parafuso
35	2263-7	Conj. Manipulador+Inserito
36	17.977-3	Gabinete
37	17.769-3	Termostato
38	2.057-3	Chapa de Proteção da Resistência
39	2073-3	Isolamento
40	2.062-3	Barra de Fixação da Resistência
41	40024-3	Placa Lisa
42	2.604-3	Espaguete de Proteção
43	2.113-3	Batente de Borracha
44	643	Arruela Lisa 3/16"
45	2025-3	Resistência (1000W)
46	2.091-3	Presilha do Bulbo
47	94.060-3	Distanciador
48	383	Parafuso
49	366	Parafuso
50	594	Arruela de Pressão
51	16.300-3	Etiqueta Heavy Duty

CROYDON