

MANUAL DE INSTRUÇÕES

EXTRATOR DE SUCO - MODELO: ELAC-B6223-6

ATENÇÃO

- Leia atentamente este manual para garantir um melhor desempenho deste equipamento.
- Para evitar danos, verifique se a tensão indicada no equipamento é a mesma da tomada (127V ou 220V).
- EQUIPAMENTO DE USO RESIDENCIAL.
- A tomada e a fiação deverão ser adequadas ao tipo de serviço. Em caso de dúvida, consulte a concessionária de energia elétrica da região.
- Nunca ligue, simultaneamente, mais de um equipamento elétrico em uma mesma tomada e verifique se a mesma está com bom contacto, a fim de evitar aquecimento excessivo da fiação.
- Desligue o equipamento da tomada quando não estiver em uso por tempo prolongado.

IMPORTANTE

- Este aparelho não deve ser usado por pessoas (inclusive crianças) com capacidades físicas, mentais e sensoriais reduzidas ou pouca experiência e conhecimento, a menos que sejam supervisionadas ou instruídas sobre o uso do aparelho por um pessoa responsável por sua segurança.
- Crianças pequenas devem ser supervisionadas para que não brinquem com o aparelho.
- Verifique sempre se a tampa, cúpula, castanha ou qualquer acessório de encaixe está encaixado corretamente antes de ligar o aparelho.
- Não use o aparelho se a fonte de alimentação, o plugue ou outras partes estiverem danificadas.
- Se o cordão de alimentação estiver danificado, ele deve ser substituído pelo fabricante, agente autorizado ou pessoa qualificada afim de evitar riscos.
- Nunca mergulhe a base na água ou em outro líquido nem lave-a em água corrente. Use somente um pano úmido para limpar a base.
- Para maior segurança este equipamento possui um sistema de segurança que impede o acionamento involuntário do mesmo após eventual falta de energia elétrica.

INSTALAÇÃO E MODO DE USAR

- Coloque o plugue na tomada, tendo antes verificado as recomendações de instalação.
- Coloque o copo e a peneira que acompanha o extrator, embaixo do bico da cúpula.
- Pressione a metade de uma laranja ou limão contra a castanha.

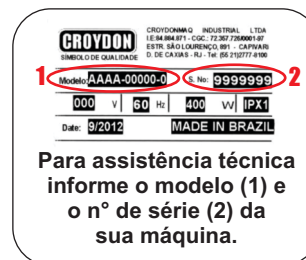
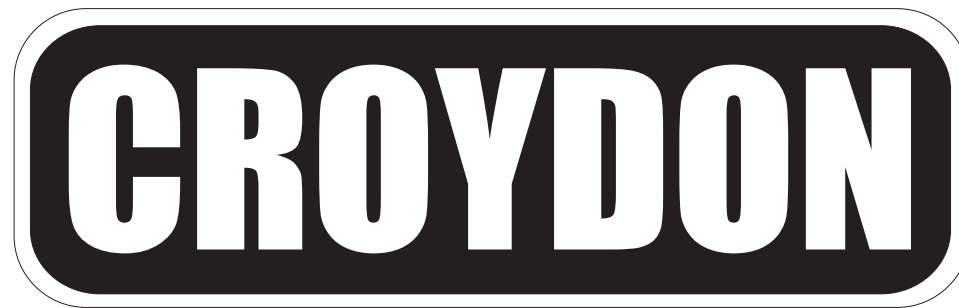
LIMPEZA

- Para sua segurança, desligar o aparelho da tomada antes de iniciar a limpeza.
- Para a limpeza, recomendamos lavar com água corrente a castanha, a peneira, o copo, a tampa e a cúpula do extrator, imediatamente após sua utilização. Este cuidado é importante para evitar alteração no sabor do suco.
- Para a limpeza da parte externa do equipamento, usar pano úmido, tendo o cuidado de desligá-lo da tomada.
- Limpe completamente todas as partes que entram em contato com o alimento antes do uso normal.
- Nunca use jato de água e nem mergulhe o aparelho na água para limpar ou enxaguar o mesmo.

CONSERVAÇÃO

- Mantenha seu equipamento sempre limpo e em perfeitas condições de funcionamento, essas providências, evitarão o desgaste prematuro do mesmo.
- Para garantir um bom desempenho, recomendamos uma revisão anual do equipamento.
- **Nota:** No caso de qualquer irregularidade, comunique-se com a Assistência Técnica (vide Cartão de Garantia).

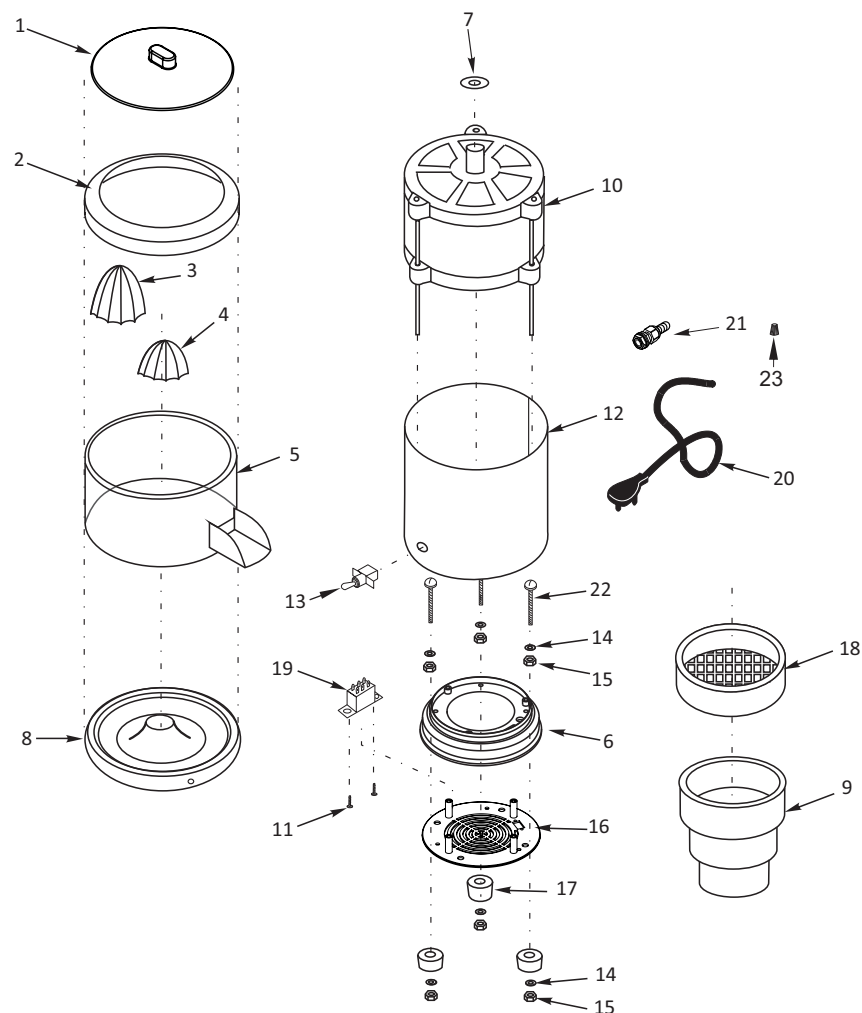
As fotos/desenhos são meras ilustrações. Devido às evoluções tecnológicas, as informações poderão ser alteradas sem aviso prévio.



CROYDONMAQ INDUSTRIAL EIRELI.
Estrada São Lourenço, 891 - Capivari
Duque de Caxias - RJ / Brasil - CEP 25243-150
Telefone: 55 21 2777- 8100 / Fax: 55 21 2777- 8106
e-mail: croydon@croydon.com.br - www.croydon.com.br



ELAC-B6223-6

CROYDON**EXTRATOR PLÁSTICO (ELAC)****CROYDON****EXTRATOR PLÁSTICO (ELAC)**

item	código	descrição
1	16.331-3	Tampa
2	4.304-3	Anel da Cúpula
3	4.036-3	Castanha Grande
4	4.037-3	Castanha Pequena
5	4.142-3	Cúpula
6	4.044-3	Base do Corpo
7	4.072-3	Arruela de Borracha
8	16.276-3	Cobertura do Motor
9	4.406-3	Copo
10	20.473-B	Motor 1/4CV 127/220V 60HZ
11	399	Paraf. Cab. Bol. N.5
12	16.277-3	Corpo
13	18.982-3	Interruptor
14	643	Arruela Lisa 3/16"
15	604	Porca
16	16.693-3	Fundo
17	3.000-3	Pé de Borracha
18	4.405-3	Peneira
19	20.458-3	Chave Seletora (127/220V)
20	14.061-3	Rabicho PP 3 x 0,75
21	9.422-3	Prensa Cabo 1/4"
22	359	Parafuso
23	2.191-3	Conector Isolante

Dados Técnicos

ELAC-B6223-6 (51)	
Tensão (V)	127/220
Potência (W)	200
Corrente (A)	3,6 / 1,9
Produção Média (l/h)	50
Peso (kg)	4,5
Dimensões L x A x P (cm)	24 x 36 x 20