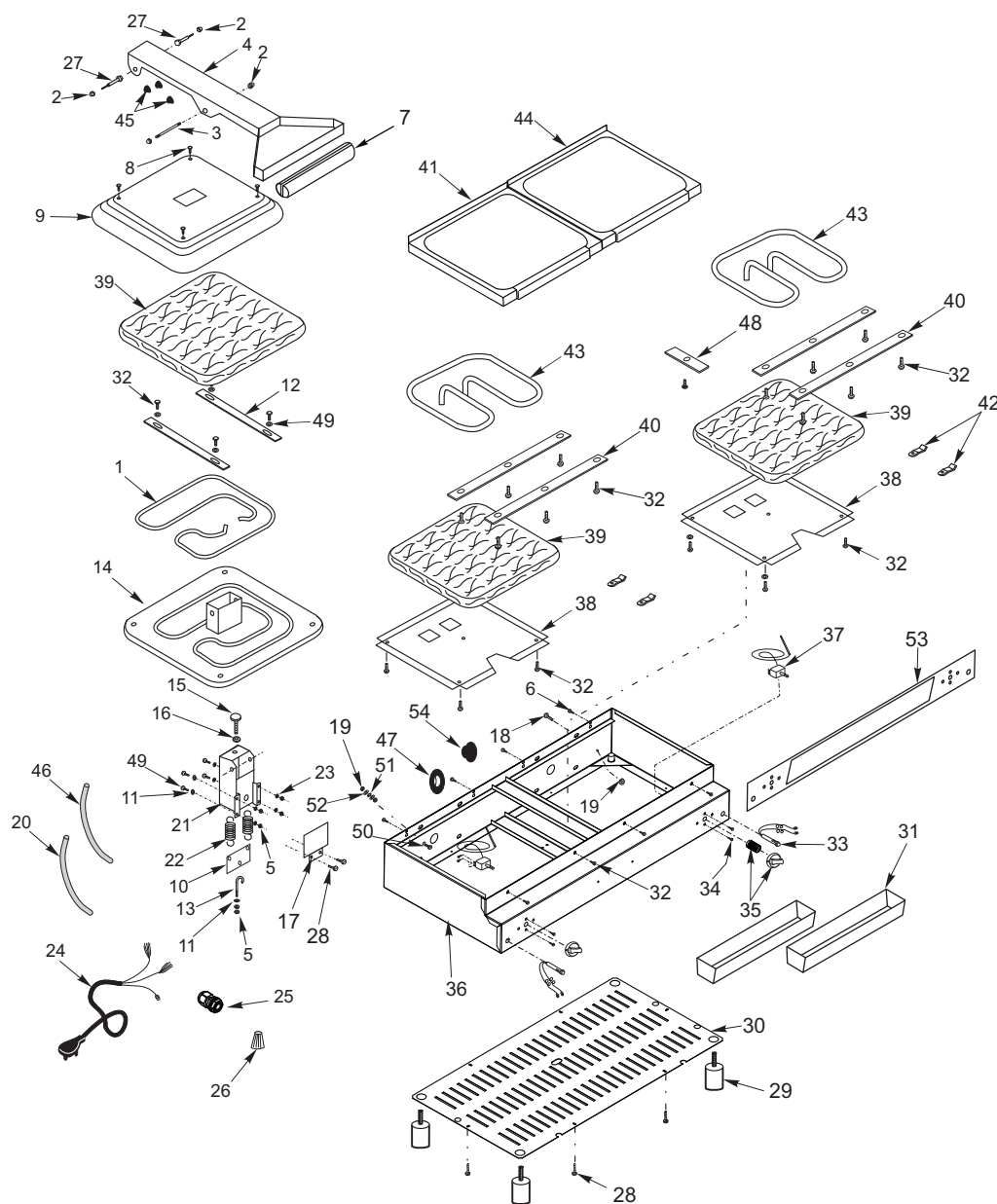


SANDUICHEIRA (SCGL)

SCGL-91.221.50220-A



| Item | Código | Descrição |
|------|----------|----------------------------------|
| 1 | 17841-3 | Resistência (900W) |
| 2 | 621 | Porca boleada (1/4") |
| 3 | 2646-3 | Eixo |
| 4 | 21871-3 | Braço |
| 5 | 601 | Porca |
| 6 | 366 | Parafuso |
| 7 | 15.000-3 | Puxador |
| 8 | 570 | Parafuso 3/16" |
| 9 | 2.648-3 | Tampa |
| 10 | 2.654-3 | Balança das molas |
| 11 | 642 | Arruela 1/4" |
| 12 | 2.036-3 | Barra de Fixação da resistência |
| 13 | 2.631-3 | Gancho de regulação |
| 14 | 40.027-3 | Placa superior Estriada |
| 15 | 2.467-3 | Manip. Termoplastico Macho |
| 16 | 2.466-3 | Manip. Termoplastico Fêmea |
| 17 | 17.821-3 | Tampa do suporte do braço |
| 18 | 385 | Parafuso 3/16" |
| 19 | 604 | Porca 3/16" |
| 20 | 18.079-3 | Espaguete de proteção |
| 21 | 21879-3 | Suporte p/ Braço |
| 22 | 2.044-3 | Mola |
| 23 | 597 | Arruela de pressão 1/4" |
| 24 | 17923-3 | Rabicho PP 3x 2,5 |
| 25 | 9415-3 | Pressa cabo |
| 26 | 2.191-3 | Conector Isolante |
| 27 | 15.024-3 | Pino |
| 28 | 552 | Parafuso |
| 29 | 1.917-3 | Pé de Nylon |
| 30 | 16288-3 | Fundo |
| 31 | 17.989-3 | Escorredor de Gordura |
| 32 | 566 | Parafuso |
| 33 | 17.934-3 | Lâmpada piloto |
| 34 | 331 | Parafuso |
| 35 | 2263-7 | Manipulador+Inserto |
| 36 | 17986-3 | Gabinete |
| 37 | 17.769-3 | Termostato |
| 38 | 2.657-3 | Chapa de Proteção da Resistência |
| 39 | 3.503-3 | Isolamento |
| 40 | 16.161-3 | Barra de Fixação da Resistência |
| 41 | 40.019-3 | Base Estriada |
| 42 | 2.091-3 | Presilha do bulbo |
| 43 | 21263-3 | Resistência (2300W) |
| 44 | 40017-3 | Placa Lisa |
| 45 | 2.113-3 | Batente de Borracha |
| 46 | 2.604-3 | Espaguete de Proteção |
| 47 | 2.007-3 | Ilhó de Borracha |
| 48 | 2.659-3 | Fixação da resistência |
| 49 | 332 | Parafuso 1/4" |
| 50 | 383 | Parafuso Equipotencial |
| 51 | 594 | Arruela de Pressão |
| 52 | 643 | Arruela Lisa |
| 53 | 16301-3 | Etiqueta Heavy Duty |
| 54 | 18003-3 | Tampão de Borracha 22mm |

CROYDON