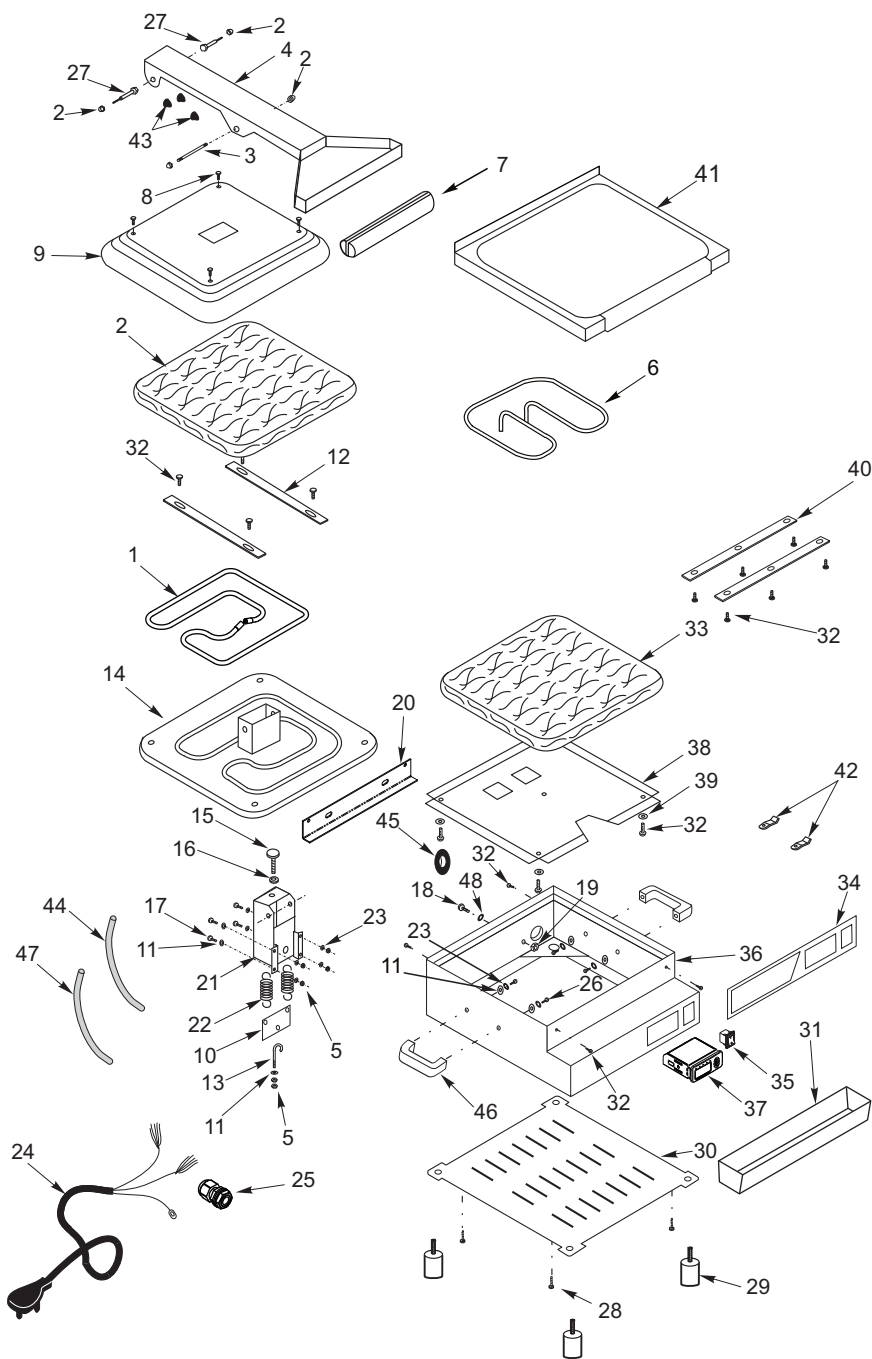


SANDUICHEIRA (SASL-D)

SASL-91.211.00819-A



Item	Código	Descrição
1	2025-3	Resistência (1000W)
2	621	Porca boleada (1/4")
3	2.646-3	Eixo
4	21.868-3	Braço
5	601	Porca
6	17827-3	Resistência (550W)
7	15.000-3	Puxador
8	570	Parafuso 4,8
9	2.032-3	Tampa
10	2.654-3	Balança das molas
11	642	Arruela 1/4"
12	2.036-3	Barra de Fixação da resistência
13	2.631-3	Gancho de regulagem
14	40.023-3	Placa Superior Lisa
15	2.467-3	Manip. Termoplastico Macho
16	2.466-3	Manip. Termoplastico Fêmea
17	332	Parafuso 1/4"
18	385	Parafuso 3/16"
19	604	Porca 3/16"
20	1915-3	Reforço do Gabinete
21	21.875-3	Suporte p/ Braço
22	2.044-3	Mola
23	597	Arruela de pressão 1/4"
24	18.068-3	Rabicho
25	9.436-3	Prensa cabo
26	366	Parafuso
27	15.024-3	Pino
28	552	Parafuso
29	1.917-3	Pé de Nylon
30	1.963-3	Fundo
31	17.958-3	Escorredor de Gordura
32	566	Parafuso
33	2.073-3	Isolamento Térmico
34	16231-3	Etiqueta Heavy Duty
35	18.855-3	Chave Tecla
36	21097-3	Gabinete
37	21631-3	Termostato Digital
38	2.057-3	Chapa de Proteção da Resistência
39	643	Arruela Lisa
40	2.062-3	Barra de Fixação da Resistência
41	40.024-3	Base Lisa
42	2.091-3	Presilha do bulbo
43	2.113-3	Batente de Borracha
44	2.604-3	Espaguete de Proteção
45	2.007-3	Ilhó de Borracha
46	94.060-3	Distanciador
47	18.079-3	Espaguete de Proteção
48	594	Arruela de Pressão