

# MANUAL DE INSTRUÇÕES

## PANQUEQUEIRA A GÁS - MODELO: MPGS-G0718-6

- **ATENÇÃO:** Leia atentamente este manual para garantir um melhor desempenho deste equipamento.
- Instale seu equipamento em área bastante arejada, de modo a eliminar gases provenientes de combustão.
- Recomendamos deixar espaço de pelo menos 15cm em torno do equipamento.
- Não faça instalação próximo a materiais combustíveis.
- Para a sua segurança, não use e nem guarde produtos inflamáveis próximo a qualquer equipamento a gás.
- Seu equipamento está regulado para funcionar com gás de botijão (GLP), não devendo ser instalado em linha abastecida por gás de rua, sem que seja realizada a sua conversão por técnico especializado.
- Seu equipamento já sai de fábrica com o bico adequado a montagem do tubo flexível para gás.
- O tubo flexível para ligação entre o equipamento e o botijão deverá atender a norma NBR 8613. A mangueira deve ter o comprimento máximo de 80cm, não deve cruzar a parte traseira do equipamento e deve indicar o nome do fabricante e o ano de fabricação, pois sua vida útil é de 5 (cinco) anos.
- A fixação da mangueira deve ser feita com braçadeiras metálicas nas extremidades do tubo para evitar vazamentos.
- Não é permitido o uso de emendas entre os pontos ligados.
- Após a instalação verifique a existência de vazamentos usando espuma de sabão. Nunca use fósforo aceso para localizá-los.
- Usar ligação sempre através do regulador de pressão qualificado, em caso de dúvida contactar técnico da companhia fornecedora de GLP (equipamento para baixa pressão - 280mm CA).
- Quando seu equipamento não estiver em uso, manter a válvula do regulador (saída do botijão) fechada.
- Partes metálicas são condutoras de calor, portanto, antes de iniciar qualquer manutenção verifique se o equipamento está completamente resfriado.

## MODO DE USAR

- O seu equipamento é fornecido com um registro de regulagem com 2 (dois) estágios de chamas (máxima = 1/4 volta ; mínima = 1/2 volta). Incorporado ao registro existe um dispositivo de segurança que só permitirá sua abertura quando o manete for pressionado e girado para a esquerda.
- Para colocar seu equipamento em funcionamento, siga a seguinte sequência:
  1. Abra o registro do regulador de pressão (botijão) e em seguida, com um fósforo aceso, pressione o manete do registro e gire para a esquerda, colocando na posição de chama máxima (1/4 volta).
  2. Aproxime o fósforo do espaço entre o gabinete e a chapa de aquecimento e acenda o equipamento.
  3. Deixe por aproximadamente 20 minutos o manete na posição de chama máxima, para que a Temperatura se estabilize, quando o equipamento estará pronto para uso.
  4. Para apagar o queimador, gire o manete totalmente para a direita e em seguida feche o registro do regulador de pressão (botijão).

## LIMPEZA

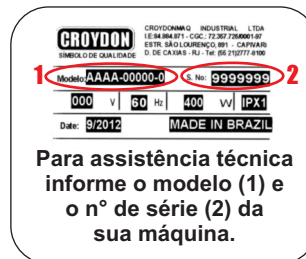
- A limpeza do equipamento deve ser feita diariamente após sua utilização.
- Para a limpeza, usar apenas pano úmido com água e sabão neutro em todas as partes, evitando excesso de água para não danificar o equipamento.
- Não aconselhamos o uso de qualquer esponja fibrosa (bombril ou similar) para limpeza.

## CONSERVAÇÃO

- Mantenha seu equipamento sempre limpo e em perfeitas condições de funcionamento, essas providências evitarão o desgaste prematuro do mesmo.
- Quando o equipamento não estiver em uso mantenha a superfície do disco protegida da umidade. Caso contrário poderá enferrujar. A aplicação de uma fina camada de óleo e um plástico é suficiente para protegê-la.
- Para garantir um bom desempenho, recomendamos uma revisão anual do equipamento.
- **Nota:** No caso de qualquer irregularidade, comunique-se com a Assistência Técnica (vide Cartão de Garantia).

As fotos/desenhos são meras ilustrações. Devido às evoluções tecnológicas, as informações poderão ser alteradas sem aviso prévio.

# CROYDON



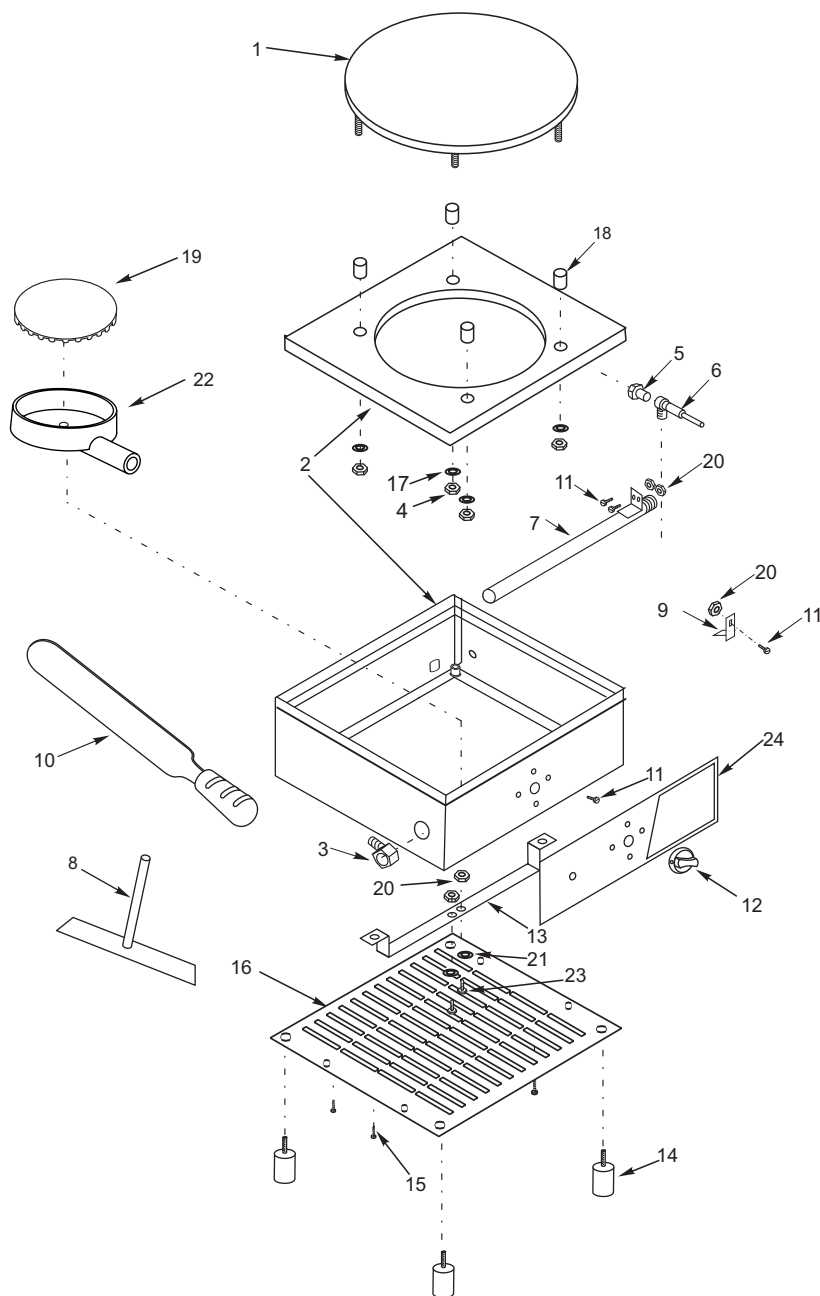
# MPGS

MPGS-G0718-6

# CROYDON

**CROYDONMAQ INDUSTRIAL EIRELI.**

Estrada São Lourenço, 891 - Capivari  
Duque de Caxias- RJ / Brasil - CEP 25243-150  
Telefone: 55 21 2777- 8100 / Fax: 55 21 2777- 8106  
e-mail: croydon@croydon.com.br - www.croydon.com.br

**CROYDON****PANQUEQUEIRA A GÁS  
(MPGS)****CROYDON****PANQUEQUEIRA A GÁS  
(MPGS)**

item	código	descrição
1	10.027-3	Placa Aquecimento
2	20.302-3	Gabinete
3	2.206-3	Adaptador da Mangueira 1/2"
4	635	Porca Sext. M6
5	20.322-3	Injetor
6	16.165-3	Registro
7	20.555-3	Tubo Coletor
8	10.009-3	Rodo
9	20.558-3	Suporte do Coletor
10	20.756-3	Espátula
11	481	Paraf. Cab. Len. 3/16"
12	1.965-3	Manipulador
13	17.667-3	Suporte para Queimador
14	1.917-3	Pé de Nylon
15	552	Paraf. A.A. 3,5
16	2.641-3	Fundo
17	642	Arruela Lisa 1/4"
18	10.025-3	Espaçador da Placa de Aquecimento
19	17.669-3	Espalhador
20	604	Porca Sext. 3/16"
21	643	Arruela Lisa 3/16"
22	17.668-3	Queimador
23	359	Parafuso
24	18.789-3	Etiqueta Heavy Duty

**Dados Técnicos**

MPGS-G0718-6 (06)	
Potência (BTU/h)	9.000
Consumo Botijão (gr/h)	225
Consumo Gás Rua (m³/h)	0,25
Peso (Kg)	15,1
Dimensões L x A x P (cm)	45 x 20 x 44