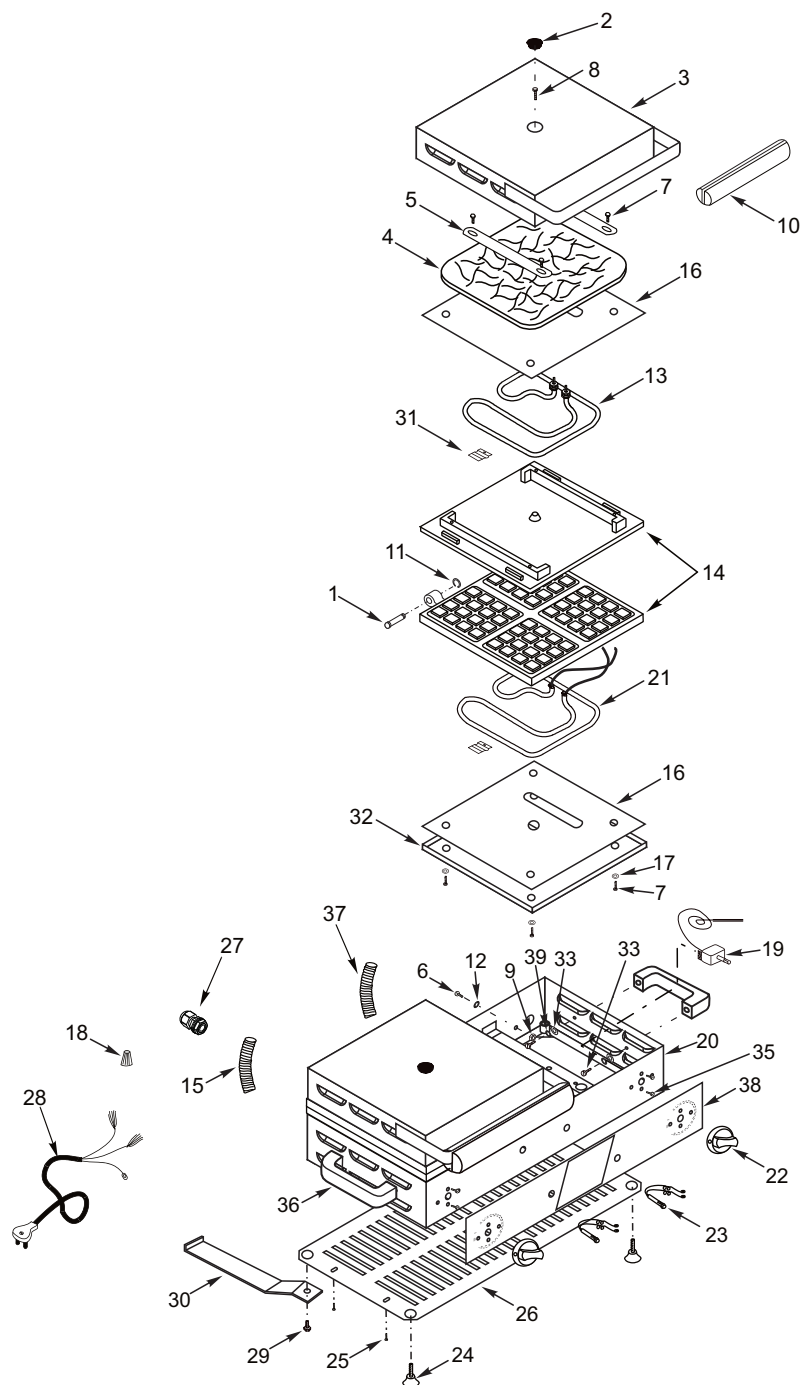


WAFFLEIRA QUADRADA DUPLA (MWQD)

MWQD-91.311.50544-A



Item	Código	Descrição
1	16.003-3	Pino de fixação
2	5.032-3	Tampão
3	18.843-3	Tampa
4	2.073-3	Isolamento Térmico
5	2.036-3	Barra de Fixação
6	385	Parafuso Cab. Bol. 3/16"
7	566	Parfuso A.A. 4,8 (Cab.Panela)
8	18.836-3	Parafuso
9	604	Porca Sext. 3/16"
10	15.000-3	Puxador
11	515	Anel Elástico
12	594	Arruela de Pressão 3/16"
13	17837-3	Resistência 900W (superior)
14	40060-3	Placa Superior / Inferior
15	14.021-3	Mola Espiral de Proteção
16	15.008-3	Isolamento
17	643	Arruela Lisa 3/16"
18	2.085-3	Conector Isolante
19	17.769-3	Termostato 50° - 300°C
20	18194-3	Gabinete
21	15106-3	Resistência 1100W (inferior)
22	2263-7	Manipulador+Inserto
23	17.934-3	Lâmpada Piloto
24	14.119-3	Pé Tipo ventosa
25	552	Parafuso A.A. 2,9
26	18.182-3	Fundo
27	9415-3	Prensa Cabo
28	17778-3	Rabicho
29	356	Parafuso Cab. Sext. 3/8"
30	18.195-3	Sapata
31	2.065-3	Presilha para fixação do Bulbo
32	15.007-3	Chapa de Fixação
33	366	Parafuso
34	597	Arruela de Pressão
35	331	Parafuso
36	94.060-3	Distanciador
37	18.271-3	Espaguete de Proteção
38	18.323-3	Etiqueta Heavy duty
39	642	Arruela Lisa

CROYDON