

MANUAL DE INSTRUÇÕES

COZEDOR DE MASSAS- MODELO: COM4-91.920.00884-B

ATENÇÃO

- Leia atentamente este manual antes de operar o equipamento.
- A tomada e a fiação deverão ser adequadas ao tipo de serviço. Para evitar danos e perda da garantia, veja se a tensão indicada no equipamento é a mesma da tomada (127V ou 220V). Em caso de dúvida, consulte a concessionária de energia elétrica da região.
- Desconecte o equipamento da energia quando não estiver em uso por tempo prolongado.
- Partes metálicas são condutoras de calor, portanto, antes de iniciar qualquer manutenção verifique se o equipamento está completamente frio e desligue o plugue da tomada.
- Antes da primeira utilização é necessário que faça uma limpeza com água e sabão neutro em todas as partes do equipamento para remover lubrificantes utilizados para proteção do equipamento, evitando com isso a presença de chamas, metal fundido, gases tóxicos ou inflamáveis em quantidade perigosa.

IMPORTANTE

- Crianças pequenas devem ser supervisionadas para que não brinquem com o aparelho.
- Perigo de queima da resistência pode existir caso não seja colocado a quantidade mínima de água indicada nesse manual.
- Não abra o dispositivo de drenagem até que a água esteja fria.
- Não use o aparelho se a fonte de alimentação, o plugue ou outras partes estiverem danificadas.
- Se o cordão de alimentação estiver danificado, ele deve ser substituído pelo fabricante, agente autorizado ou pessoa qualificada afim de evitar riscos.
- Este aparelho foi projetado para operar em corrente alternada (~) somente.

INSTALAÇÃO E MODO DE USAR

- **ATENÇÃO:** - Coloque 16 litros de água.
- Coloque o plugue na tomada tendo antes verificado as recomendações de instalação, caso o aparelho não possua plugue, consultar folheto de instruções para conexão do cabo de alimentação à rede elétrica acompanhadas com o aparelho.
- Ligue a chave liga-desliga (19), gire o manipulador para a direita até a temperatura desejada e a lâmpada piloto acenderá. Quando a lâmpada piloto apagar, indica que a água atingiu a temperatura desejada.
- Quando os alimentos já estiverem cozidos, retire o escorredor da água, deixe escorrer o excesso e retire os alimentos do mesmo.
- Durante o uso, o termostato ligará e desligará automaticamente a resistência, mantendo a água na temperatura desejada. O seu termostato está dimensionado para atingir a temperatura máxima de 120°C.
- Para garantir melhor performance, a água deverá ser trocada diariamente.

-ATENÇÃO!

- DESCONECTAR O EQUIPAMENTO DA ENERGIA APÓS O USO.
- Sempre desligue a chave liga-desliga (19) após o uso.

LIMPEZA

- Para sua segurança, desligar o equipamento da tomada antes de iniciar a limpeza.
- Após o resfriamento da água, proceder da seguinte forma:
 1. Abra o registro situado na parte inferior da cuba, deixando drenar a água com as impurezas e resíduos.
 2. Remova o cabeçote (conjunto de termostato e resistência) retirando as porcas de fixação com uma ferramenta adequada.
 3. Retire a cuba do gabinete.
 4. Lave a cuba com água e sabão líquido removendo todos os vestígios de sabão.
 5. Limpe o cabeçote e o gabinete com pano úmido.
 6. Não usar esponja metálica (bombril) ou qualquer esponja fibrosa para evitar danos no acabamento.
- A limpeza do equipamento deve ser feita diariamente após sua utilização
- Nunca use jato de água e nem mergulhe o aparelho na água para limpar ou enxaguar o mesmo.

CONSERVAÇÃO

- Mantenha seu equipamento sempre limpo e em perfeitas condições de funcionamento, essas providências evitarão o desgaste prematuro do mesmo.
- Nunca utilizar o equipamento com nível de água abaixo do especificado, o que garantirá melhor vida útil da resistência (área aquecida submersa). Para garantir um bom desempenho, recomendamos uma revisão anual do equipamento.
- **Nota:** No caso de qualquer irregularidade, faça contato com a Assistência Técnica (vide Termo de Garantia).

As fotos/desenhos são meras ilustrações. Devido às evoluções tecnológicas, as informações poderão ser alteradas sem aviso prévio.

CROYDON



Para assistência técnica
informe o modelo (1) e
o n° de série (2) da
sua máquina.

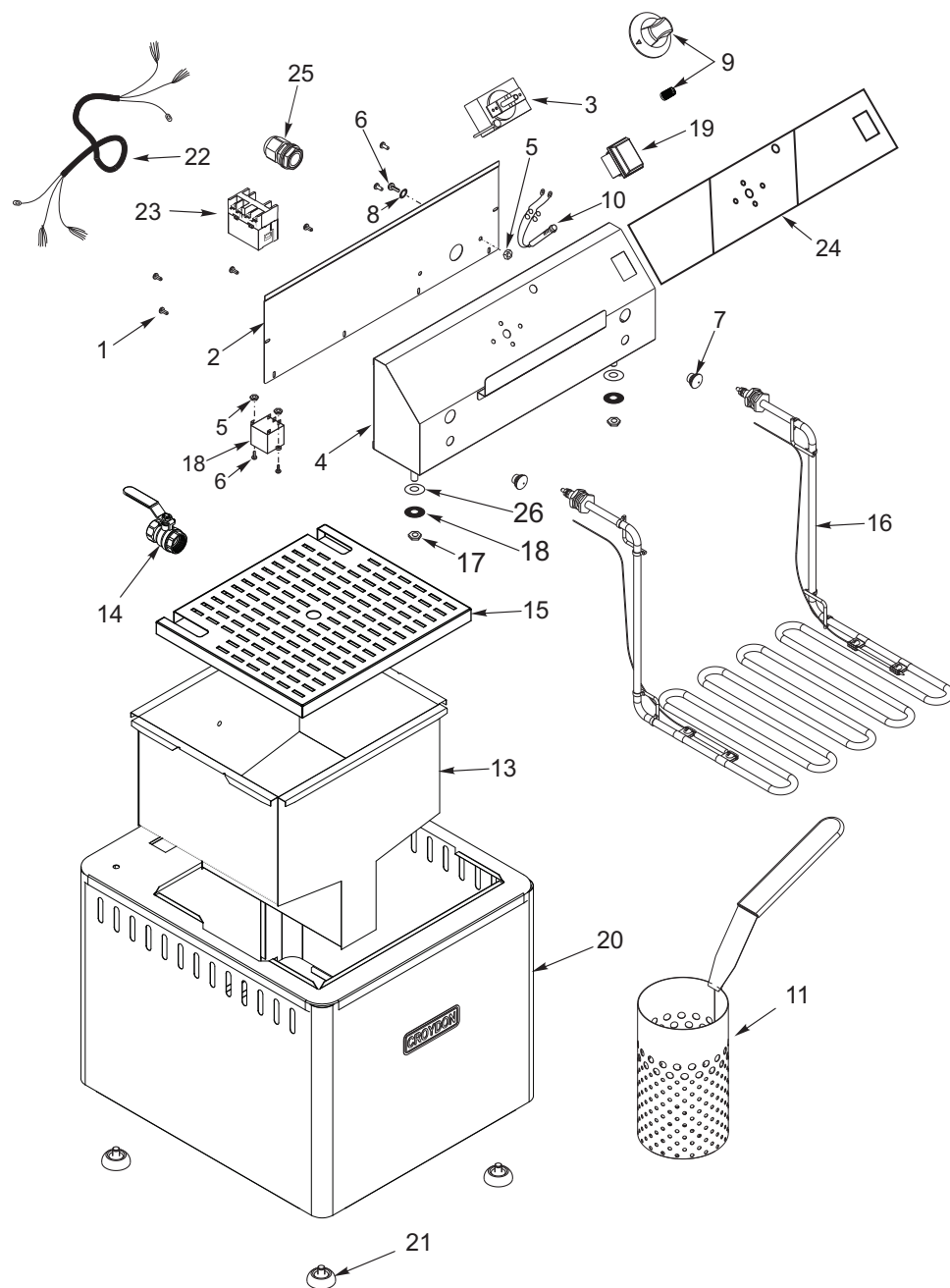
CROYDON

CROYDONMAQ INDUSTRIAL EIRELI.
Estrada São Lourenço, 891 - Capivari
Duque de Caxias- RJ / Brasil - CEP 25243-150
Telefone: 55 21 2777- 8100 / Fax: 55 21 2777- 8106
e-mail: croydon@croydon.com.br - www.croydon.com.br

COM4

COM4-91.920.00884-B

CROYDON COZEDOR DE MASSAS (COM4)



CROYDON COZEDOR DE MASSAS (COM4)

Item	Código	Descrição
1	00552-7	Paraf. A.A. 2,9
2	17917-7	Tampa da Caixa de Instalação
3	17000-7	Termostato
4	21376-7	Caixa de Instalação
5	00604-7	Porca Sext. 3/16"
6	00385-7	Paraf. Cab. Bol. 3/16"
7	05032-7	Tampão de Borracha
8	00594-7	Arruela de Pressão
9	02263-7	Conjunto Manipulador e Inserto
10	17934-7	Lâmpada Piloto
11	23037-7	Conjunto Escorredor
12	00329-7	Parafuso
13	22076-7	Cuba
14	05860-7	Registro Gaveta ø 3/4"
15	22405-7	Proteção da Resistência
16	05814-7	Resistência 5000W
17	00635-7	Porca Sextavada
18	00597-7	Arruela de Pressão 1/4"
19	21763-7	Interruptor
20	22731-7	Gabinete
21	02088-7	Pé de Borracha
22	17923-7	Rabicho PP 3x4
23	05027-7	Rele 2x30A 220V
24	22363-7	Etiqueta Heavy Duty
25	09415-7	Prensa Cabo
26	00642-7	Arruela Lisa 1/4"

Dados Técnicos

COM4-91.920.00884-B

Tensão (V)	220
Potência (W)	5000
Corrente (A)	22,7
Peso (Kg)	14,2
Dimensões LxAxP (cm)	40,7 x 49 x 50
Água (l)	16