

MANUAL DE INSTRUÇÕES

FRITADEIRA A GÁS - MODELO: F1BG-G0722-601

- **ATENÇÃO:** Leia atentamente este manual para garantir um melhor desempenho deste equipamento.
- Instale seu equipamento em área bastante arejada, de modo a eliminar gases provenientes de combustão.
- Recomendamos deixar espaço de pelo menos 15cm em torno do equipamento.
- Não faça instalação próximo a materiais combustíveis.
- Para a sua segurança, não use e nem guarde produtos inflamáveis próximo a qualquer equipamento a gás.
- Seu equipamento está regulado para funcionar com gás de botijão (GLP), não devendo ser instalado em linha abastecida por gás de rua, sem que seja realizada a sua conversão por técnico especializado.
- Seu equipamento já sai de fábrica com o bico adequado a montagem do tubo flexível para gás.
- O tubo flexível para ligação entre o equipamento e o botijão deverá atender a norma NBR 8613.
- Mangueira com comprimento máximo de 80cm. A mangueira não deve cruzar a parte traseira do equipamento e deve indicar o nome do fabricante e o ano de fabricação, pois sua vida útil é de 5 (cinco) anos.
- A fixação da mangueira deve ser feita com bráçadeiras metálicas nas extremidades do tubo para evitar vazamentos.
- Não é permitido o uso de emendas entre os pontos ligados.
- Após a instalação verifique a existência de vazamentos usando espuma de sabão. Nunca use fósforo aceso para localizá-los.
- Usar ligação sempre através do regulador de pressão qualificado, em caso de dúvida contactar técnico da companhia fornecedora de GLP (equipamento para baixa pressão - 280mm CA).
- Quando seu equipamento não estiver em uso, manter a válvula do regulador (saída do botijão) fechada.
- Partes metálicas são condutoras de calor, portanto, antes de iniciar qualquer manutenção verifique se o equipamento está completamente resfriado.

MODO DE USAR

- O seu equipamento é fornecido com registro de regulagem com 2 (dois) estágios de chamas (máxima = 1/4 volta ; mínima = 1/2 volta). Incorporado ao registro existe um dispositivo de segurança que só permitirá sua abertura quando o manete for pressionado e girado para a esquerda.
- Para colocar seu equipamento em funcionamento, siga a seguinte sequência:
 1. Coloque 4,5 litros de óleo comestível na caixa de óleo.
 2. Abra o registro do regulador de pressão (botijão) e em seguida, com um fósforo aceso, pressione o manete do registro e gire para a esquerda, colocando na posição de chama máxima (1/4 volta).
 3. Aproxime o fósforo do queimador através do orifício frontal e acenda o equipamento.
 4. Deixe por aproximadamente 20 minutos o manete na posição de chama máxima, para que a temperatura do óleo se estabilize, quando o equipamento estará pronto para uso.
 5. Para apagar o queimador, gire o manete totalmente para a direita e em seguida feche o registro do regulador de pressão (botijão).

LIMPEZA

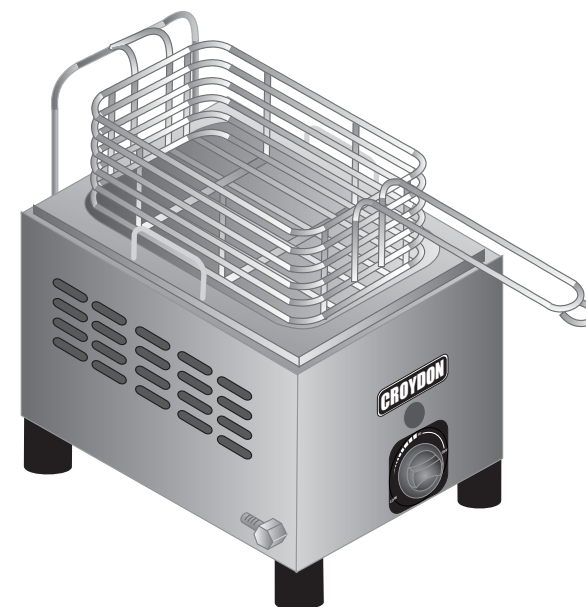
- A limpeza do equipamento deve ser feita diariamente após sua utilização.
- Para a limpeza, usar apenas pano úmido com água e sabão neutro em todas as partes, evitando excesso de água para não danificar o equipamento.
- Não aconselhamos o uso de qualquer esponja fibrosa (bombril ou similar) para limpeza.

CONSERVAÇÃO

- Mantenha seu equipamento sempre limpo e em perfeitas condições de funcionamento, essas providências, evitarão o desgaste prematuro do mesmo.
- Para garantir um bom desempenho, recomendamos uma revisão anual do equipamento.
- **Nota:** No caso de qualquer irregularidade, comunique-se com a Assistência Técnica (vide Cartão de Garantia).

As fotos/desenhos são meras ilustrações. Devido às evoluções tecnológicas, as informações poderão ser alteradas sem aviso prévio.

CROYDON



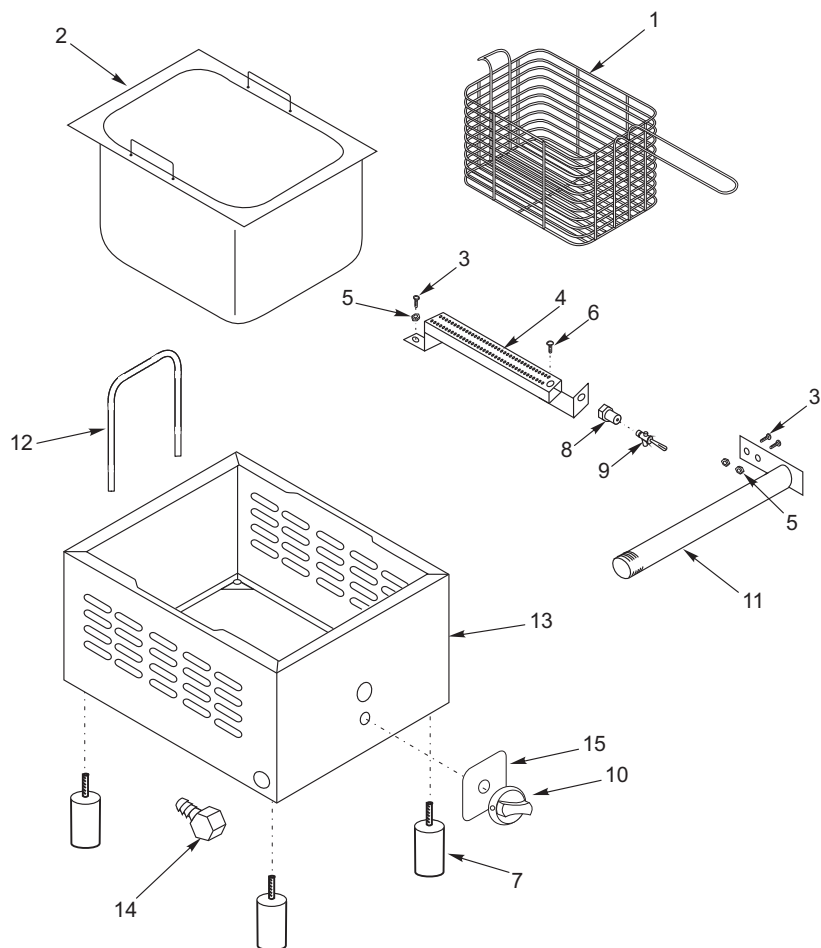
F1BG

CROYDON

CROYDONMAQ INDUSTRIAL EIRELI.

Estrada São Lourenço, 891 - Capivari
Duque de Caxias- RJ / Brasil - CEP 25243-150
Telefone: 55 21 2777- 8100 / Fax: 55 21 2777- 8106
e-mail: croydon@croydon.com.br - www.croydon.com.br

F1BG-G0722-601

CROYDON**FRITADEIRA A GÁS (F1BG)****CROYDON****FRITADEIRA A GÁS (F1BG)**

Item	Código	Descrição
1	5.272-3	Cesta de Fritura
2	5.260-3	Caixa de Óleo
3	385	Paraf. (3/16")
4	50.004-3	Queimador
5	604	Porca (3/16")
6	345	Parafusa Regulador
7	1.917-3	Pé
8	2.208-3	Injetor
9	16.165-3	Registro
10	1.965-3	Manipulador
11	5.302-3	Tubo Coletor
12	5.300-3	Suporte da Cesta
13	5.321-3	Gabinete
14	2.206-3	Adaptador da Mangueira
15	1.342-3	Plaqueta de Temperatura

Dados Técnicos**F1BG-G0722-601**

Potência (BTU/h)	9000
Consumo Botijão (Gr/h)	225
Peso (kg)	3,8
Dimensões L x A x P (cm)	32 x 41 x 39